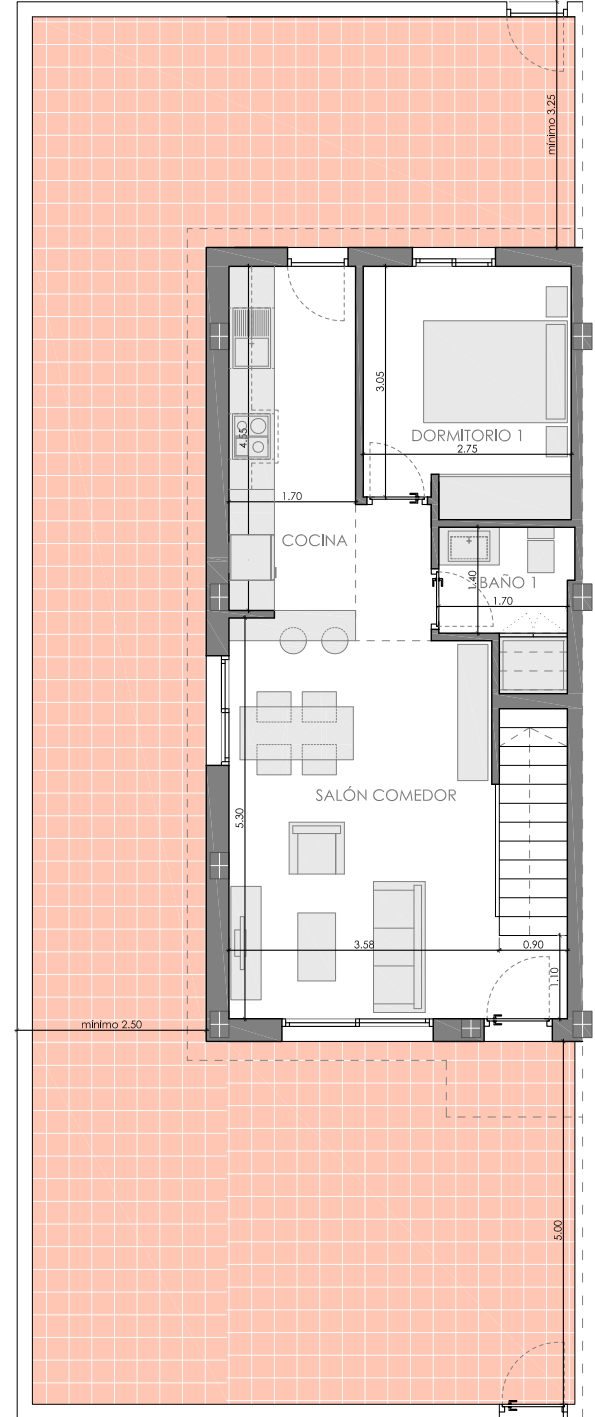
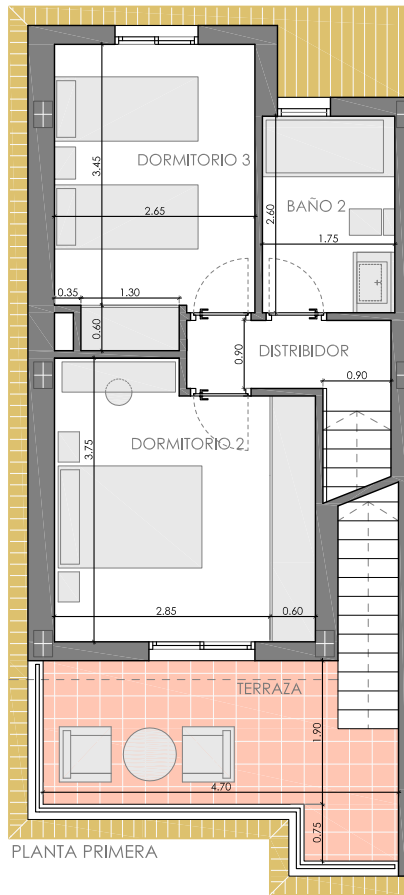
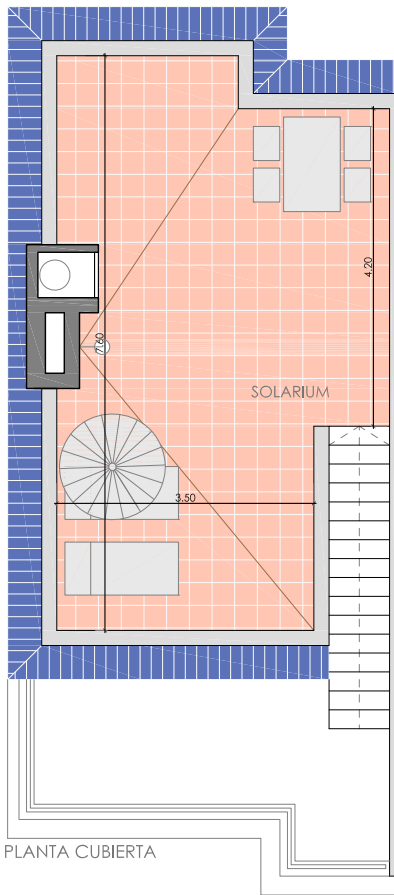


BLOQUES 11-16
 VIVIENDA ESQUINA IZQ.
 TIPO 3 DORMITORIOS



SUPERFICIES CONSTRUIDAS	
- Planta Baja	51.70 m ²
- Planta Primera	38.70 m ²
TOTAL	90.40 m²

SUPERFICIES ÚTILES	
- Salón-comedor -cocina	28.30 m ²
- Dormitorio 1	8.55 m ²
- Baño	3.45 m ²
- Escalera	4.50 m ²
- Dormitorio 2	11.85 m ²
- Dormitorio 3	10.05 m ²
- Baño 2	4.55 m ²
- Distribuidor	2.52 m ²

TOTAL SUP. INTERIOR 73.77 m²

NOTA: Ver TABLA de superficie de terrazas exteriores no cubiertas