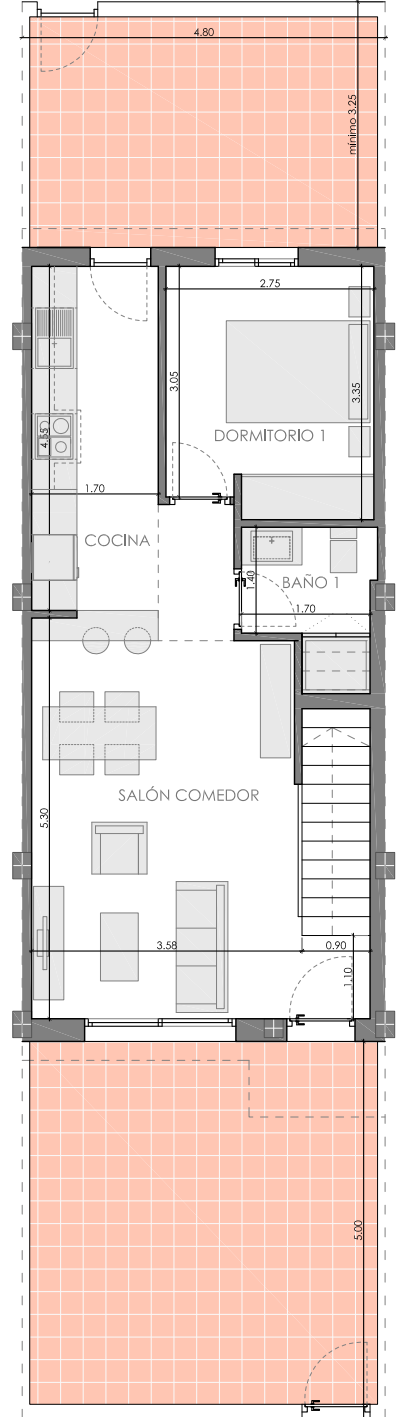
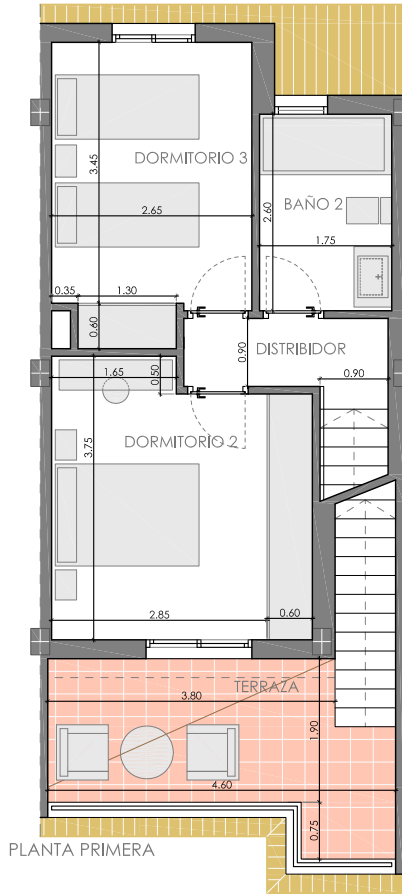
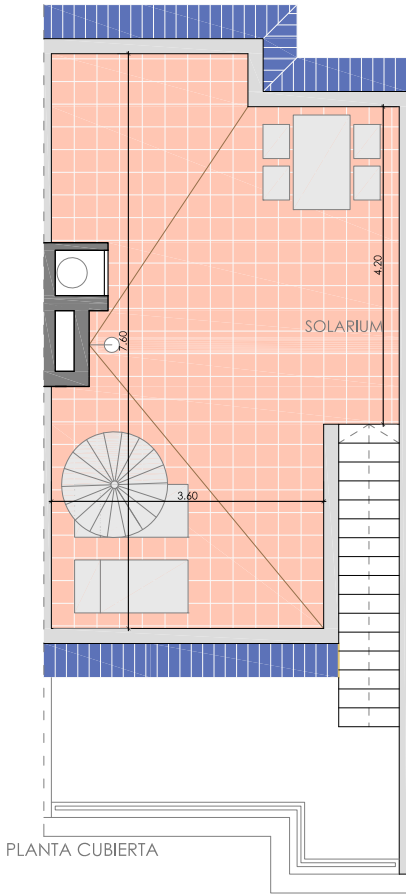


BLOQUES 14 - 16
 VIVIENDA CENTRAL
 TIPO 3 DORMITORIOS_B



SUPERFICIES CONSTRUIDAS

- Planta Baja	49.70 m ²
- Planta Primera	37.40 m ²
TOTAL	87.10 m²

SUPERFICIES ÚTILES

- Sal3n-comedor -cocina	28.30 m ²
- Dormitorio 1	8.55 m ²
- Ba3o	3.45 m ²
- Escalera	4.50 m ²
- Dormitorio 2	11.85 m ²
- Dormitorio 3	10.05 m ²
- Ba3o 2	4.55 m ²
- Distribuidor	2.52 m ²

TOTAL SUP. INTERIOR 73.77 m²

NOTA: Ver TABLA de superficie de terrazas exteriores no cubiertas

PLANTA BAJA